

IPCO Plug

Introductie

IPCO produceert een serie IPCO PLUG afdichtpluggen, welke gebruikt wordt om op een veilige manier buizen in warmtewisselaars af te sluiten. De IPCO pluggen worden ingezet bij lekkage of om preventief buizen af te dichten.

Werking

Bewerk het uiteinde van de buis met de bijgeleverde borstel en controleer de maatvoering met het maatkaliber. Plaats de trekdoorn met juiste maat plug in de trekkop. De trekkop trekt de conische pin door de ring. De ring expandeert in de buis, totdat deze in contact komt met de pijpwand. De pijpinnendiameter beperkt de expansie van de ring, waardoor de trekkracht op de breekpen groter wordt. Wanneer de juiste installatiekracht is bereikt, breekt de breekpen af. De verbinding tussen het gereedschap en de plug is nu verbroken en de plug is correct geïnstalleerd.

Kenmerken

- Veilige, eenvoudige en snelle installatie.
- Veroorzaakt geen beschadigingen aan aangrenzende buizen en de pijpplaat, dankzij de gecontroleerde installatiekracht.
- Betrouwbaar tijdens de levensduur van de warmtewisselaar onder de meest zware condities.
- Correcte, eenvoudige en duidelijke controle van de maatvoering van de buis, dankzij het meegeleverde maatkaliber.
- Productiekwaliteitsborging i.c.m. EC typeonderzoek volgens PED richtlijn.
- Maatvoeringen en codes zijn gebaseerd op het metrische stelsel, waardoor er een duidelijke herkenning is voor de gebruikers en er een betere aansluiting is op de aanwezige buismaten.
- Lagere installatiekosten in vergelijking tot gelaste, explosieve of andere mechanische pluggen.
- Onderworpen aan lektesten, blow out testen, deformatietesten en breekttesten.



IPCO PLUG



Een IPCO Plug kit bestaat uit 10 pluggen, een borstel en een maatkaliber. Pluggen zijn beschikbaar in de materialen Koolstofstaal (C), Messing (B), Roestvast staal 316L (S) en Monel (M). Alternatieve materialen, zoals RVS 304 (E) en 321(ST) en Titanium (T) zijn op aanvraag verkrijgbaar. Gebruik altijd een vergelijkbaar materiaal als het materiaal van de warmtewisselaarbus om thermische en/of chemische reacties tussen verschillende materialen te voorkomen!

IPCO PLUG TREKKOP



De IPCO plug trekkop wordt gebruikt voor het installeren van de IPCO plug. Bij het ontwerp is rekening gehouden met een verbeterde veiligheid. De trekkop is namelijk standaard voorzien van een robuuste uitbreekbeveiliging om in het meest extreme geval te voorkomen dat de trekstang uit de trekkop kan raken. Het is mogelijk deze uitbreekbeveiliging te verwijderen bij zeer kleine of beperkte ruimtes. Tevens installeert de IPCO plug trekkop de plug in één keer. Dit bespaart tijd en voorkomt menselijke vergissingen.

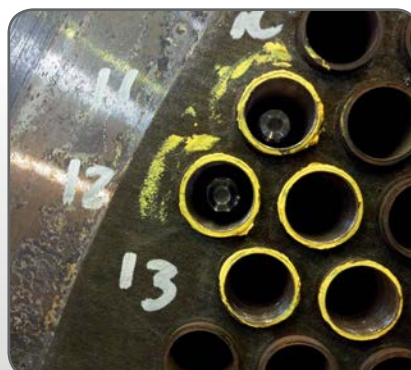
TREKDOORN VERLENGING



Voor het installeren van een plug is een complete IPCO plug trekdoorn en desgewenst een trekdoorn verlenging nodig. De trekdoorn verlenging wordt gebruikt indien er waterkasten en/of keerschotten aanwezig zijn en wordt gekoppeld aan de (standaard) complete IPCO plug trekdoorn. De IPCO plug trekdoorn verlenging is optioneel verkrijgbaar in lengtes van 300mm. Op deze manier heeft de gebruiker de mogelijkheid de complete IPCO plug trekdoorn in stappen te verlengen tot de gewenste lengte.

WERKDruk EN TEMPERATUUR

De maximale werkdruk en temperatuur zijn afhankelijk van de maat en het materiaal van de plug. De IPCO plug is in staat extreem hoge werkdrukken te weerstaan en kan daardoor ingezet worden in alle warmtewisselaars in voorkomende situaties onder de meest zware omstandigheden. Op verzoek kan IPCO aanvullende onderzoeken en testen uitvoeren om te voldoen aan uw specificaties.



BESTELINFORMATIE

Indien u met IPCO contact opneemt, houd dan de volgende gegevens beschikbaar:

1. Maat en wanddikte van de pijp
2. Dikte van de pijpplaat, diameter en steek van de gaten
3. Materiaal van de pijp en de pijpplaat
4. Maximale werkdruk en temperatuur
5. Zijn de pijpen gerold en/of gelast?
6. Is er een waterkast of keerschot aanwezig? Zo ja, ook hiervan de afmetingen
7. Conditie van de pijpen en de leeftijd van de warmtewisselaar



KALIBERSET

Voor het bepalen van de juiste plugmaat wordt een maatkaliber gebruikt. Elke IPCO plug kit bevat standaard een kaliber. Met een complete kaliberset heeft u alle kalibers voor verschillende plugmaten binnen handbereik. Voorafgaand aan het installatieproces kan dan bepaald worden welke plug kit(s) nodig zijn. Dit voorkomt dat er achteraf kits moeten worden geretourneerd of dat er overbodige voorraad ontstaat. Het ingegraveerde maatnummer van het kaliber komt overeen met de maat van de IPCO plug kit.



IPCO PLUG VERWIJDERGEREEDSCHAP



In zeldzame gevallen kan het noodzakelijk zijn om pluggen te verwijderen, bijvoorbeeld wanneer de pijp onvoldoende is voorbereid of is gebarsten/gescheurd tijdens overmatig (na)rollen. Met het IPCO plug verwijdergereedschap kunnen pluggen gelijkmatig, snel en eenvoudig verwijderd worden. Dit handmatige gereedschap bestaat uit één geheel, wat het gereedschap sterk, robuust en duurzaam maakt.

TESTPISTOLENSET

Met de Testpistolenset is het mogelijk om binnen warmtewisselaars lekkende buizen op te sporen. De lekkende buizen kunnen vervolgens afgedicht worden. Het testen gebeurt veilig, eenvoudig en snel: per minuut kunnen er 3 tot 10 buizen pneumatisch getest worden.



LEVERTERMIJN

Van de standaard maten in standaard materialen zijn er normaal gesproken aanzienlijke hoeveelheden op voorraad en direct leverbaar. Voor de overige maten geldt dat er geen langere wachttijd is dan de werkelijke productietijd, omdat de productie in Nederland plaatsvindt. Neem voor exacte levertijden, grotere maten of alternatieve materialen contact op met IPCO B.V.

IPCO PLUG MAATVOERINGEN

IPCO PLUG KIT	PIJPBINNEN DIAMETER (MM)	COMPLETE TREKDOORN & POSITIONEERBUS DIAMETER	COMPLETE TREKDOORN VERLENGING	IPCO PLUG VERWIJDER GEREEDSCHAP
IPK-100-X	10,0 – 10,5	IPST-100-110 Diameter 10mm	IPSTV-100-125-300	IPVG100-110
IPK-105-X	10,5 – 11,0			
IPK-110-X	11,0 – 11,5			
IPK-115-X	11,5 – 12,0	IPST-115-125 Diameter 11,5mm	IPSTV-100-125-300	IPVG115-125
IPK-120-X	12,0 – 12,5			
IPK-125-X	12,5 – 13,0			
IPK-130-X	13,0 – 13,5	IPST-130-145 Diameter 13mm	IPSTV-130-165-300	IPVG130-165
IPK-135-X	13,5 – 14,0			
IPK-140-X	14,0 – 14,5			
IPK-145-X	14,5 – 15,0			
IPK-150-X	15,0 – 15,5			
IPK-155-X	15,5 – 16,0	IPST-150-165 Diameter 15mm	IPSTV-130-165-300	IPVG130-165
IPK-160-X	16,0 – 16,5			
IPK-165-X	16,5 – 17,0			
IPK-170-X	17,0 – 17,5			
IPK-175-X	17,5 – 18,0	IPST-170-190 Diameter 17mm	IPSTV-170-300-300	IPVG170-215
IPK-180-X	18,0 – 18,5			
IPK-185-X	18,5 – 19,0			
IPK-190-X	19,0 – 19,5			
IPK-195-X	19,5 – 20,0			
IPK-200-X	20,0 – 20,5	IPST-195-215 Diameter 19,5mm	IPSTV-170-300-300	IPVG170-215
IPK-205-X	20,5 – 21,0			
IPK-210-X	21,0 – 21,5			
IPK-215-X	21,5 – 22,0			
IPK-220-X	22,0 – 22,5			
IPK-225-X	22,5 – 23,0	IPST-220-240 Diameter 22mm	IPSTV-170-300-300	IPVG220-265
IPK-230-X	23,0 – 23,5			
IPK-235-X	23,5 – 24,0			
IPK-240-X	24,0 – 24,5			
IPK-245-X	24,5 – 25,0	IPST-245-265 Diameter 24,5mm	IPSTV-170-300-300	IPVG220-265
IPK-250-X	25,0 – 25,5			
IPK-255-X	25,5 – 26,0			
IPK-260-X	26,0 – 26,5			
IPK-265-X	26,5 – 27,0			
IPK-270-X	27,0 – 27,5	IPST-270-290 Diameter 27mm	IPSTV-170-300-300	IPVG270-320
IPK-275-X	27,5 – 28,0			
IPK-280-X	28,0 – 28,5			
IPK-285-X	28,5 – 29,0			
IPK-290-X	29,0 – 29,5			

Vervang de letter X door de code van het gewenste materiaal.
Overige maatvoeringen op aanvraag. Wijzigingen voorbehouden.



Service

Lekkende buizen in warmtewisselaars moeten onmiddellijk worden afgedicht. IPCO B.V. is 24 uur per dag bereikbaar, 7 dagen per week! Tijdens kantooruren staan wij u direct en persoonlijk te woord. In andere gevallen wordt u via een telefoonbeantwoorder naar een mobiele telefoon doorverwezen.

Trainingen

IPCO verzorgt ook trainingen voor het testen van buizen en het installeren van IPCO pluggen. Na succesvolle afronding van de training ontvangt u een certificaat en een stempel in uw veiligheidspaspoort. Ieder jaar is er een herhalingstraining. Neem voor meer informatie contact met ons op.

